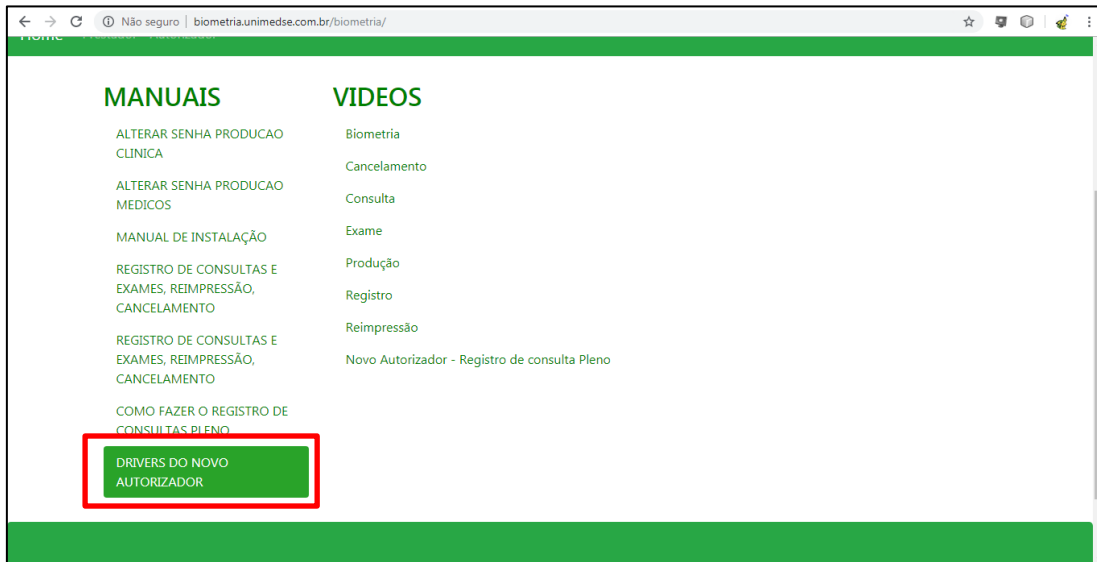


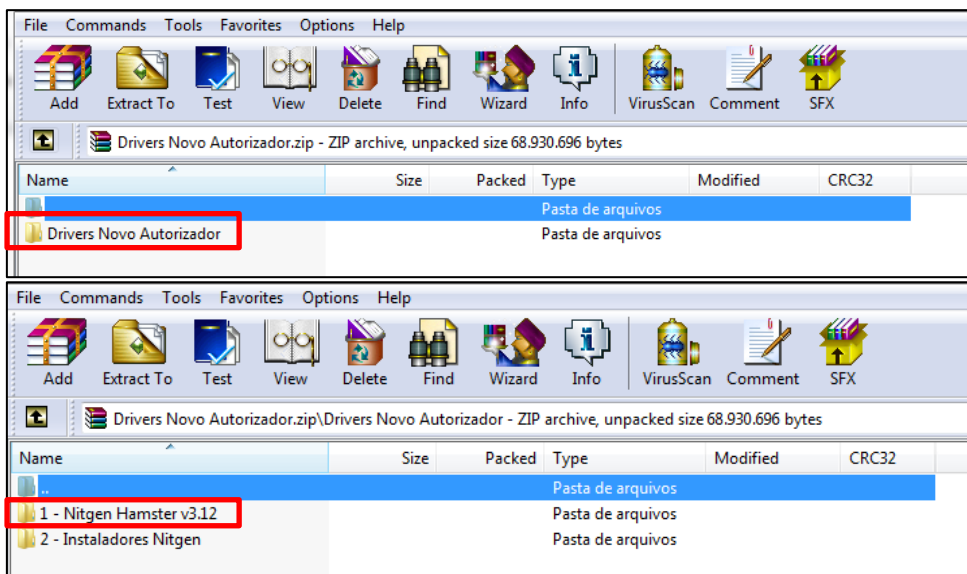
Instalação da Biometria

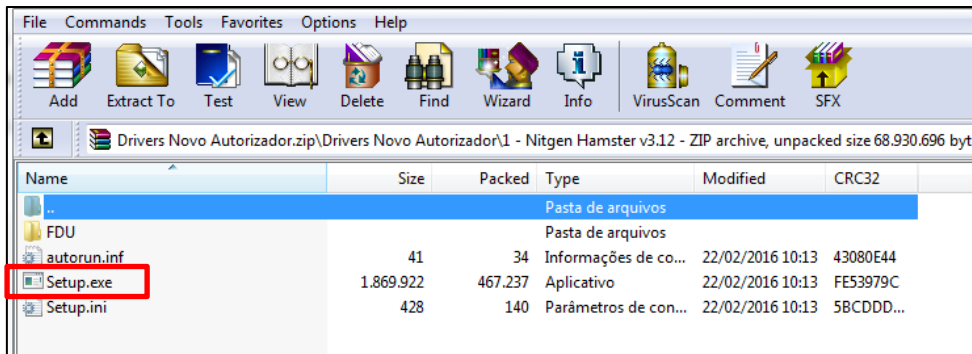
Passos:

1- Acessar link <http://biometria.unimedse.com.br/biometria/> na parte de manuais acessar "DRIVERS DO NOVO AUTORIZADOR", depois de baixar



2- entra na pasta "1 - Nitgen Hamster v3.12" e selecionar "Setup.exe"





3 - Depois de terminar a instalação, verificar a versão da sua maquina.

- Clicar em iniciar.
- Em computar clicar com o botão esquerdo do mouse
- Clicar em propriedades
- Na tela que abrir se seu “Tipo de sistema” é 32bits ou 64bits

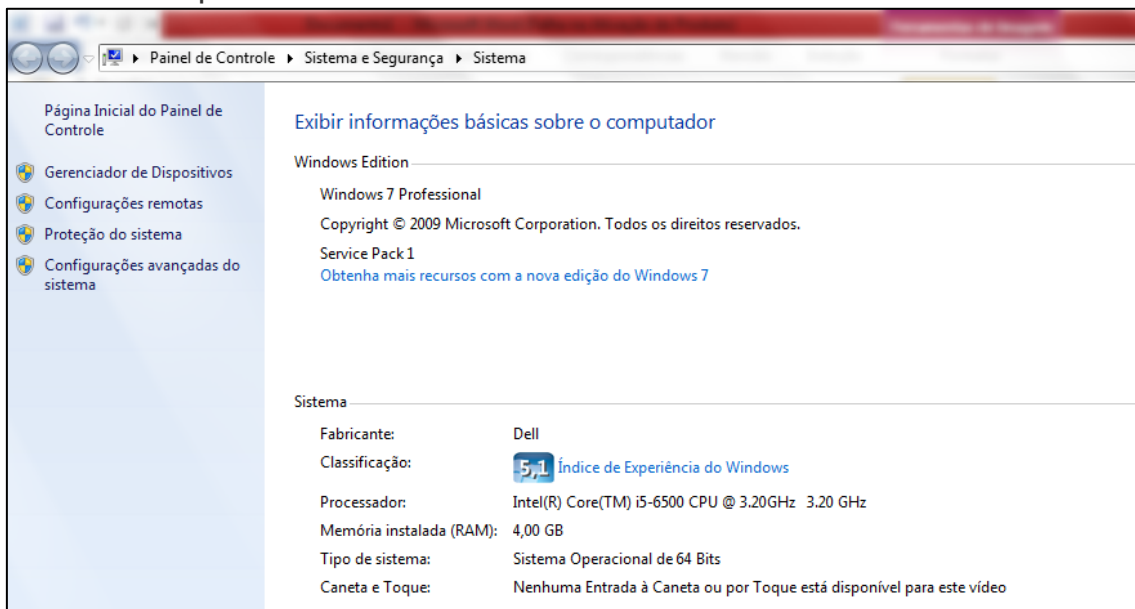
Segue passos:

1° Forma - Atalho no teclado

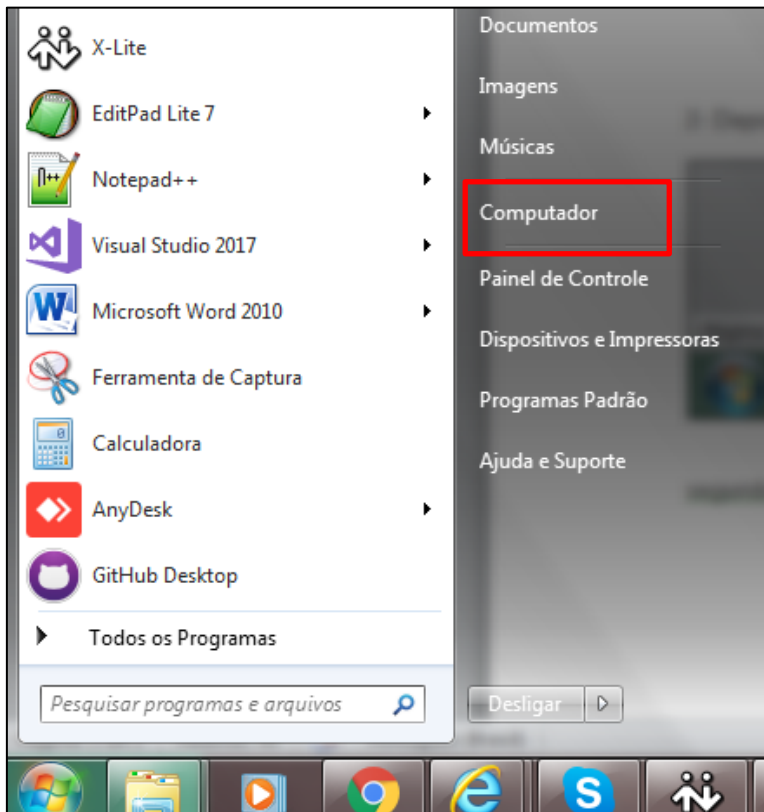
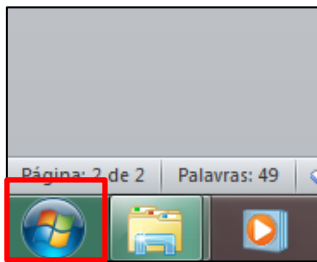
-Aperta as seguintes teclas juntas

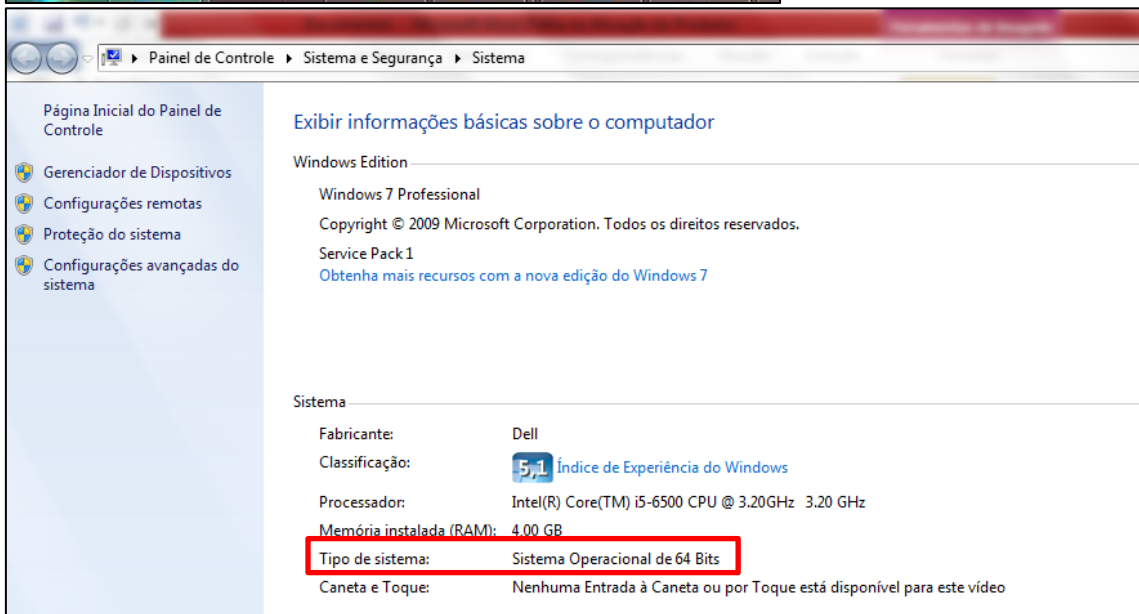
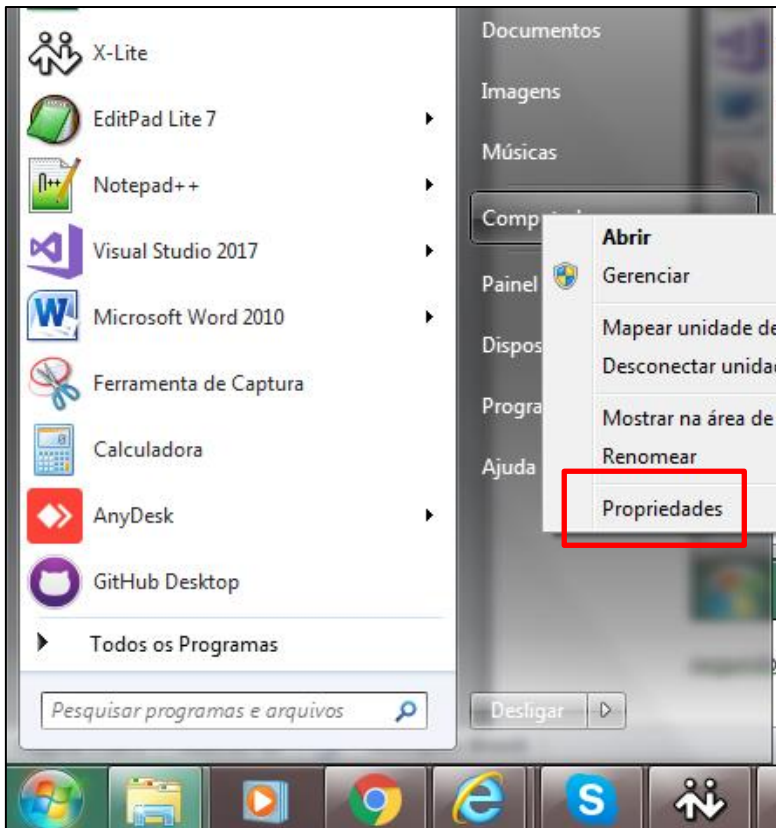


-Verificar o tipo de seu sistema

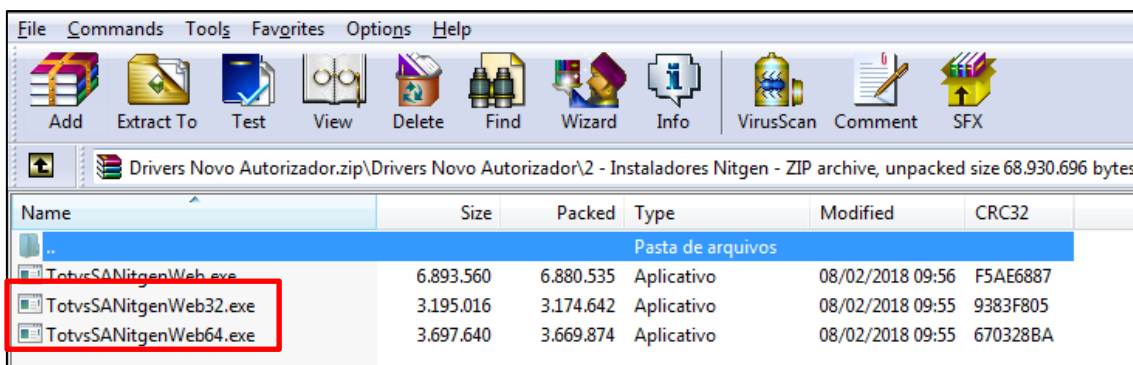
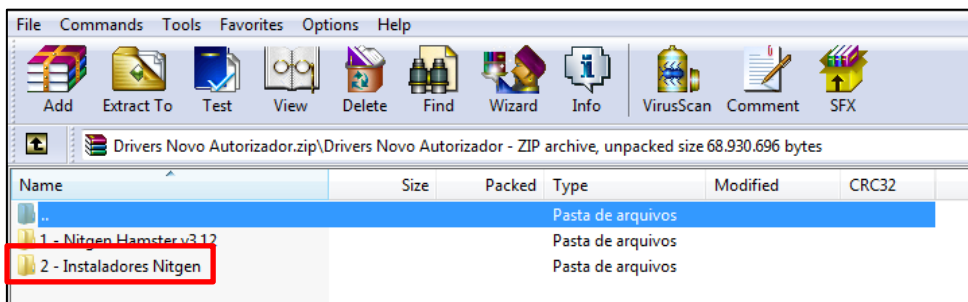


2º Forma - Pra verificar no Windows 7





4 - Ir na pasta “2 - Instaladores Nitgen” e selecionar “TotvsSANitgenWeb32.exe” se sua maquina for 32 bits ou “TotvsSANitgenWeb64.exe” se sua maquina for 64bits.



5 - Depois de terminar a instalação já pode utilizar no autorizador

Navegadores recomendados: Google Chrome ou Mozilla Firefox